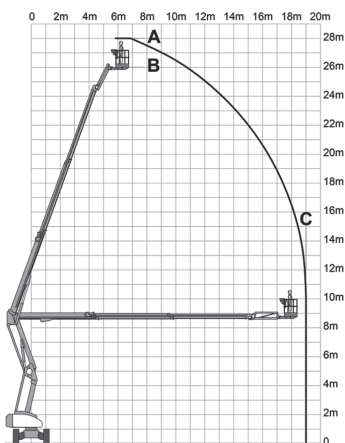


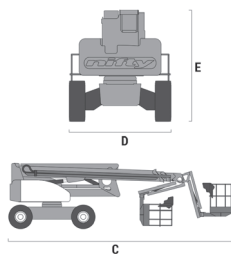
# NIFTY-LIFT HR28 HYBRID TG 280 KD/E 4x4 S

Elektryczny/Diesel

Teleskopowo-przegubowy



Wys. robocza  
**28,0 m**



PRODUCENT	NIFTY-LIFT
MAKSYMALNA WYSOKOŚĆ ROBOCZA (m)	<b>28,00</b>
MAKSYMALNA WYSOKOŚĆ PODESTU (m)	26,00
NAPEŁD	4 koła
KOŁA	szare, niebrudzące
CIĘŻAR WŁASNY (kg)	14650
UDŹWIG (kg)	280
WYMIARY KOSZA A x B dł. x szer. (m)	2,40 x 0,90
WYMIARY URZĄDZENIA C x D x E dł. x szer. x wys. (m)	9,28* x 2,49 x 2,70
MAKS. ILOŚĆ OSÓB W KOSZU (INDOOR / OUTDOOR)	2/2

\*7,30m po podwinięciu kosza

[info@mateco.pl](mailto:info@mateco.pl)

