

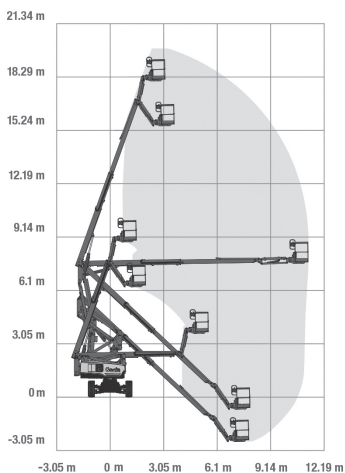
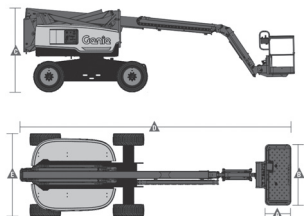
# TG 202 K E 4x4 S

# Z-60/37 FE GENIE

## Teleskopowo-przegubowy

## Elektryczny

Wys. robocza  
**20,2 m**



PRODUCENT	GENIE
MAKSYMALNA WYSOKOŚĆ ROBOCZA (m)	<b>20,16</b>
MAKSYMALNA WYSOKOŚĆ PODESTU (m)	18,16
NAPĘD	4 koła
KOŁA	niebrudzące, protektor
CIEŻAR WŁASNY (kg)	7756
UDŹWIG (kg)	227
WYMIARY KOSZA A x B - dł. x szer. (m)	0,76 x 1,83
WYMIARY URZĄDZENIA D x E x C dł. x szer. x wys. (m)	8,15* x 2,49 x 2,54
OPCJE DODATKOWE	JIB skrajne
MAKS. ILOŚĆ OSÓB W KOSZU (INDOOR / OUTDOOR)	2/2

\*6,30m po podwinięciu kosza

## infolinia: 32/ 32 32 032

