

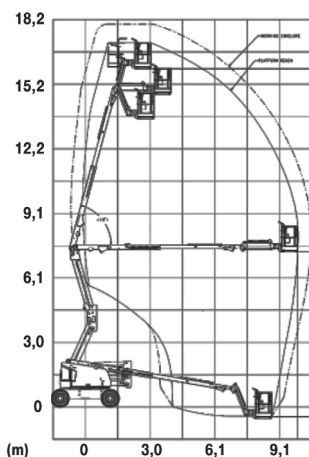
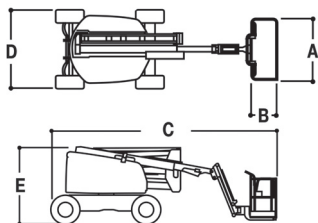
TG 180 KES

EC 520AJ JLG

Teleskopowo-przegubowy

Elektryczny

Wys. robocza
18,0 m



PRODUCENT	JLG
MAKSYMALNA WYSOKOŚĆ ROBOCZA (m)	18,00
MAKSYMALNA WYSOKOŚĆ PODESTU (m)	16,00
NAPĘD	2 koła
KOŁA	niebрудzące, protektor
CIĘŻAR WŁASNY (kg)	7985
UDŹWIG (kg)	250
WYMIARY KOSZA A x B dł. x szer. (m)	1,83 x 0,76
WYMIARY URZĄDZENIA C x D x E dł. x szer. x wys. (m)	7,77 x 2,35 x 2,27
MAKS. ILOŚĆ OSÓB W KOSZU (INDOOR / OUTDOOR)	2/2

infolinia: 32/ 32 32 032

