

# TG 158 KES

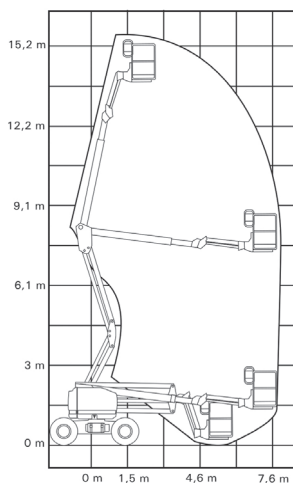
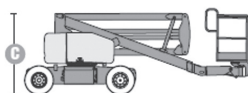
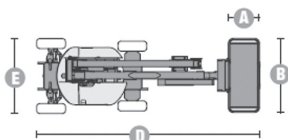
## Z-45/25J Bi energy Z-45/25J DC\*

### GENIE

#### Teleskopowo-przegubowy

#### Elektryczny

Wys. robocza  
**15,9 m**



PRODUCENT	GENIE
MAKSYMALNA WYSOKOŚĆ ROBOCZA (m)	<b>15,90</b>
MAKSYMALNA WYSOKOŚĆ PODESTU (m)	13,90
NAPEŁD	2 koła
KOŁA	niebrudzące
CIĘŻAR WŁASNY (kg)	7620 / 7394*
UDŹWIG (kg)	227
WYMIARY KOSZA B x A dł. x szer. (m)	1,80 x 0,76
WYMIARY URZĄDZENIA D x E x C dł. x szer. x wys. (m)	6,83 x 1,79 x 2,00
MAKS. ILOŚĆ OSÓB W KOSZU (INDOOR / OUTDOOR)	2/2

**infolinia: 32/ 32 32 032**

