

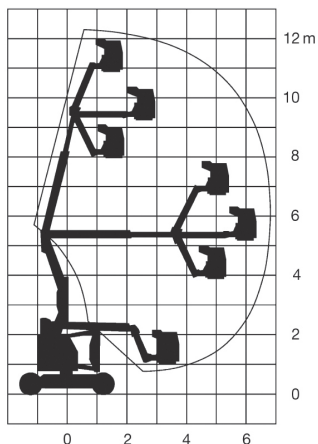
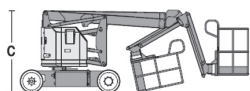
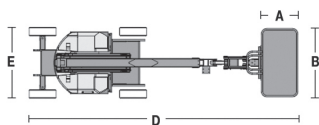
# TG 125 KE

# Z-34/22N GENIE

## Teleskopowo-przegubowy

## Elektryczny

Wys. robocza  
**12,5 m**



PRODUCENT	GENIE
<b>MAKSYMALNA WYSOKOŚĆ ROBOCZA (m)</b>	<b>12,52</b>
MAKSYMALNA WYSOKOŚĆ PODESTU (m)	10,52
NAPĘD	2 koła
KOŁA	niebrudzące, protektor
CIEŻAR WŁASNY (kg)	5171
UDŹWIG (kg)	227
WYMIARY KOSZA A x B dł. x szer. (m)	1,42 x 0,76
WYMIARY URZĄDZENIA D x E x C dł. x szer. x wys. (m)	5,72* x 1,47 x 2,00
MAKS. ILOŚĆ OSÓB W KOSZU (INDOOR / OUTDOOR)	2/2

\*4,19m po podwinięciu kosza

## infolinia: 32/ 32 32 032

