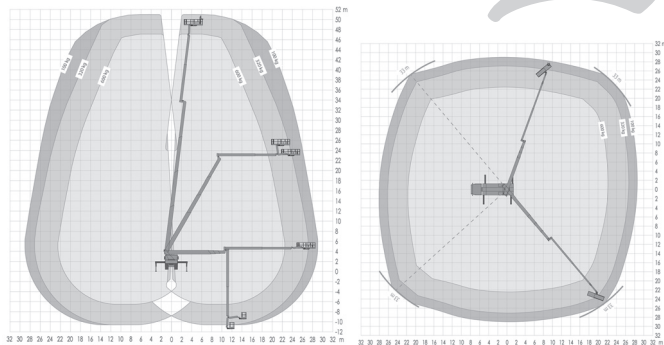




Wys. robocza  
**51,0 m**



|  |                                 |
|--|---------------------------------|
| MAKSYMALNA WYSOKOŚĆ ROBOCZA (m)                        | <b>51,00</b>                    |
| MAKSYMALNY WYSIĘG BOCZNY: PRZY 600 kg                  | 23,00 m                         |
| PRZY 100 kg  | 29,00 m                         |
| OBRÓT WIEŻY  | 2 x 250°                        |
| PODPORY: ZŁOŻONE (m)                                   | 2,54                            |
| ROZŁOŻONE JEDNOSTRONNIE (m)                            | 4,52                            |
| ROZŁOŻONE DWUSTRONNIE (m)                              | 6,50                            |
| WYMAGANA KATEGORIA PRAWA JAZDY                         | C/operator                      |
| CIĘŻAR WŁASNY (kg)                                     | 17.740                          |
| UDŹWIG (kg)  | 590                             |
| WYMIARY KOSZA A x B [dł. x szer. (m)]                  | 2,42 (rozsuwany do 3,82) x 0,97 |
| WYMIARY URZĄDZENIA C x D x E<br>dł. x szer. x wys. (m) | 10,40 x 2,55 x 3,75             |

[info@mateco.pl](mailto:info@mateco.pl)

