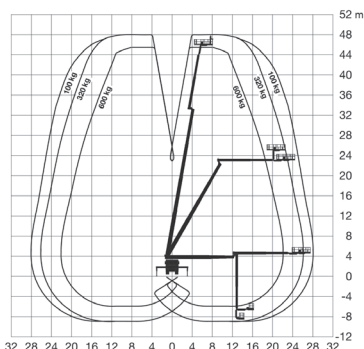
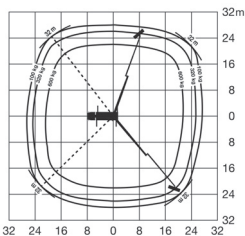


Wys. robocza
48,0 m



MAKSYMALNA WYSOKOŚĆ ROBOCZA (m) **48,00**

MAKSYMALNY WYSIĘG BOCZNY: PRZY 600 kg 22,00 m
PRZY 100 kg 28,00 m

OBRÓT WIEŻY 500°

PODPORY: ZŁOŻONE (m) 2,54
ROZŁOŻONE JEDNOSTRONNIE (m) 4,52
ROZŁOŻONE DWUSTRONNIE (m) 6,50

WYMAGANA KATEGORIA PRAWA JAZDY C/operator

CIĘŻAR WŁASNY (kg) 18.000

UDŹWIG (kg) 400/600

WYMIARY KOSZA A x B [dł. x szer. (m)] 0,97 x 2,42

WYMIARY URZĄDZENIA C x D x E 10,36 x 2,55 x 3,77
dł. x szer. x wys. (m)

WYPOSAŻENIE: obrotowy kosz; możliwość powiększenia kosza (szer. 3,82 m)
teleskopowe ramię kosza; przytącze w koszu: 230 V;
dodatkowy, ruchomy bagażnik; zmienne rozłożenie podpór

infolinia: 32/ 32 32 032

