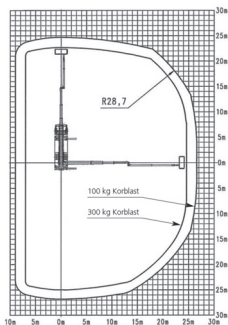


Wys. robocza
45,0 m



MAKSYMALNA WYSOKOŚĆ ROBOCZA (m)	45,00
MAKSYMALNY WYSIĘG BOCZNY: PRZY 600 kg	19,50 m
PRZY 100 kg	26,20 m
OBRÓT WIEŻY	2 x 270°
PODPORY: ZŁOŻONE (m)	2,59
ROZŁOŻONE JEDNOSTRONNIE (m)	4,40
ROZŁOŻONE DWUSTRONNIE (m)	6,22
WYMAGANA KATEGORIA PRAWA JAZDY	C/operator
CIĘŻAR WŁASNY (kg)	18.000
UDŹWIG (kg)	300/600
WYMIARY KOSZA A x B [dł. x szer. (m)]	3,88 x 1,05
WYMIARY URZĄDZENIA C x D x E dł. x szer. x wys. (m)	10,36 x 2,55 x 3,77

info@mateco.pl

