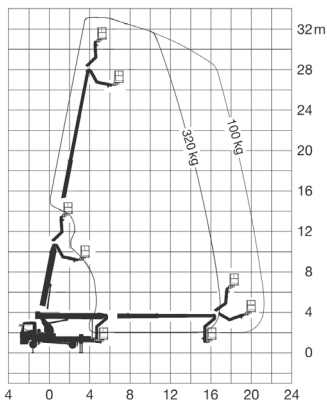
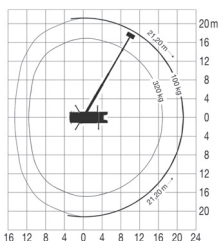


Wys. robocza
33,0 m



MAKSYMALNA WYSOKOŚĆ ROBOCZA (m)	33,00
MAKSYMALNY WYSIĘG BOCZNY: PRZY 320 kg	13,80 m
PRZY 100 kg	21,00 m
OBRÓT WIEŻY	500°
PODPORY: ZŁOŻONE (m)	2,54
ROZŁOŻONE JEDNOSTRONNIE (m)	3,93
ROZŁOŻONE DWUSTRONNIE (m)	5,32
WYMAGANA KATEGORIA PRAWA JAZDY	C/operator
CIĘŻAR WŁASNY (kg)	7.490
UDŹWIG (kg)	320
WYMIARY KOSZA A x B dł. x szer. (m)	0,86 x 1,70
WYMIARY URZĄDZENIA C x D x E dł. x szer. x wys. (m)	8,77 x 2,53 x 3,55
WYPOSAŻENIE:	obrotowy kosz 2 x 90°, ramię kosza, przyłącze w koszu: 230 V zmiennie rozłożenie podpór

infolinia: 32/ 32 32 032

