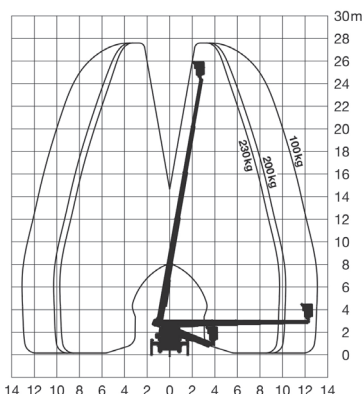
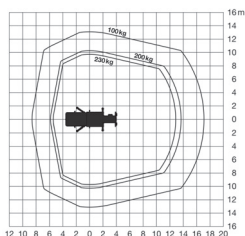


Wys. robocza
27,6 m



MAKSYMALNA WYSOKOŚĆ ROBOCZA (m)	27,60
MAKSYMALNY WYSIĘG BOCZNY: PRZY 225 kg	9,70 m
PRZY 80 kg	17,00 m
OBRÓT WIEŻY	500°
PODPORY: ZŁOŻONE (m)	2,22
ROZŁOŻONE JEDNOSTRONNIE (m)	2,91
ROZŁOŻONE DWUSTRONNIE (m)	3,60
WYMAGANA KATEGORIA PRAWA JAZDY	B
CIEŻAR WŁASNY (kg)	3.500
UDŹWIG (kg)	230
WYMIARY KOSZA A x B	0,70 x 1,40
dł. x szer. (m)	
WYMIARY URZĄDZENIA C x D x E	6,99 x 2,22 x 2,90
dł. x szer. x wys. (m)	
WYPOSAŻENIE:	obrotowy kosz 2 x 90°, przyłącze w koszu: 230 V

infolinia: 32/ 32 32 032

