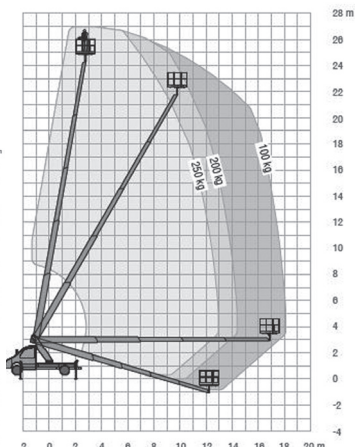
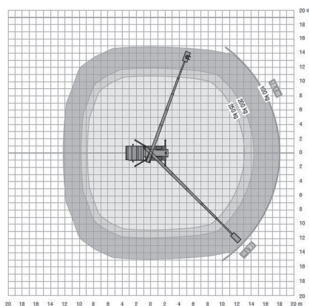


LT 270 D**TB270****RUTHMANN STEIGER****Podest na samochodzie****Diesel**

Wys. robocza
27,0 m



MAKSYMALNA WYSOKOŚĆ ROBOCZA (m) **27,00**

MAKSYMALNY WYSIĘG BOCZNY (m) **18,10**

OBRÓT WIEŻY **2 x 225°**

PODPORY **HV (poziomo-pionowe)**

WYMAGANA KATEGORIA PRAWA JAZDY **B / operator**

CIEŻAR WŁASNY (kg) **3.340**

UDŹWIG (kg) **250**

WYMIARY KOSZA A x B
dł. x szer. (m) **1,40 x 0,70**

WYMIARY URZĄDZENIA C x D x E
dł. x szer. x wys. (m) **6,72 x 2,09 x 3,00**

infolinia: 32/ 32 32 032

