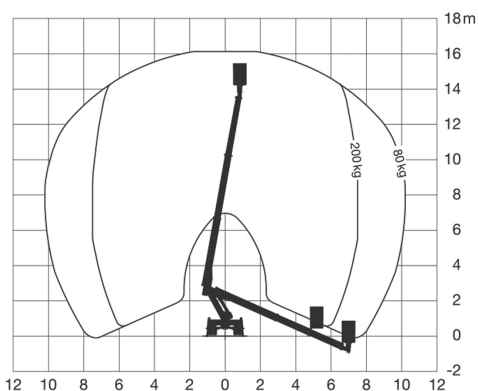


Wys. robocza
16,1 m



MAKSYMALNA WYSOKOŚĆ ROBOCZA (m)	16,10
MAKSYMALNY WYSIĘG BOCZNY: PRZY 200 kg	7,50 m
PRZY 80 kg	10,50 m
OBRÓT WIEŻY	360°
PODPORY: ZŁOŻONE (m)	2,015
ROZŁOŻONE JEDNOSTRONNIE (m)	-
ROZŁOŻONE DWUSTRONNIE (m)	-
WYMAGANA KATEGORIA PRAWA JAZDY	B
CIEŻAR WŁASNY (kg)	3.500
UDŹWIG (kg)	200
WYMIARY KOSZA A x B dł. x szer. (m)	0,70 x 1,20
WYMIARY URZĄDZENIA C x D x E dł. x szer. x wys. (m)	6,80 x 2,15 x 2,77
WYPOSAŻENIE:	obrotowy kosz 2 x 60°, przyłącze w koszu: 230 V

infolinia: 32/ 32 32 032

